

TAPE GAUGE

KEY FEATURES FOR

TAPE GAUGE TEMPERED GLASS QUALITY CONTROL

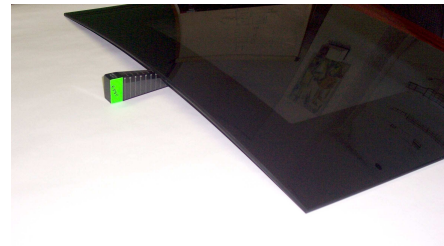
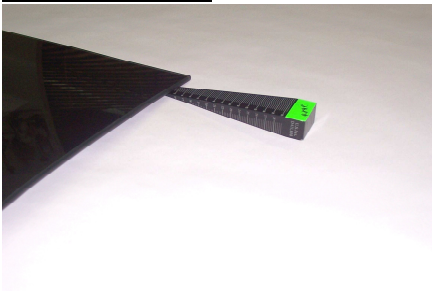
Brand: GMC France
Type: Tape gauge cone-shaped, metric unit.

Measure : the global bow, the flatness deviation
the global bow as described in EN12150 – 1 standard

Resolution: 0,2 mm
min scale 0,6 mm
max scale up to 16 mm

Description: cone-shaped, with scale, metric unit

PRICE: Euros.....
DELIVERY TIME: 2 weeks EXW



JAUGE D'ÉPAISSEUR CONTROLE QUALITE DU VERRE TREMPE

Marque: GMC France
Type: Jauge d'épaisseur

Mesure : la déformation globale, le défaut de planéité
la déformation globale selon les termes de la norme EN12150 - 1

Résolution: 0,2 mm
échelle min 0,6 mm
échelle max 16 mm

Description: jauge d'épaisseur conique graduée, métrique

PRIX: Euros.....
DELAI: 2 à 3 semaines EXW

G.M.C.For Glass Industry
France, ☎ 33(0)4 72 50 52 55 fax 33(0)4 72 50 51 13 Email: gmc@gmcforglass.fr

